



Handbuch
für die
Erstellung von Mehrfarbstempeln
mit
Adobe Illustrator
(Deutsch)

Trotec Produktions- und Vertriebs GmbH, Linzer Strasse 156, A-4600 Wels, Austria

tel_ +43 (0)7242 239-0, fax_ +43 (0)7242 239-7380, mailto: trotec@trotec.net, <http://www.trotec.net>

Oberbank Wels. BLZ 15130. Konto 961-0048/27. SWIFT: OBKLAT 2 LWEL. DVR0939838, FN164144p b LG Wels, UID.Nr. ATU43666001



Inhalt

1. STEMPELVORLAGEN MIT ILLUSTRATOR ERSTELLEN	3
1.1. ERSTELLEN EINER NEUEN VORLAGE	3
1.2. DIE KONTROLLE BESTEHENDER STEMPELVORLAGEN:	5
1.3. KONTROLLE IMPORTIERTER ELEMENTE	6
1.4. ERSTELLEN UND EINSTELLEN VON FARBEN	7
1.5. SPEICHERN DER DATEI	9

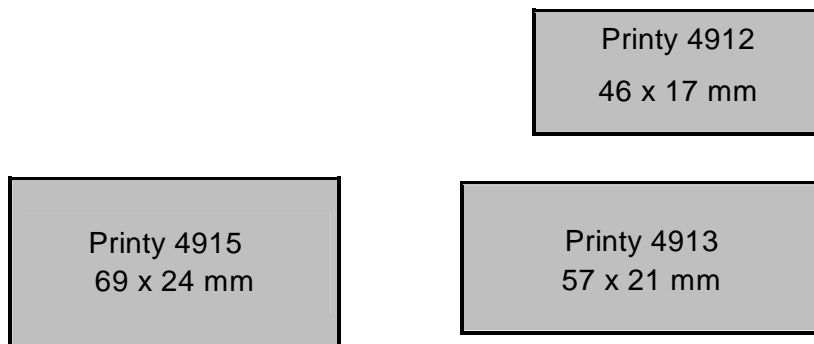


1. Stempelvorlagen mit Illustrator erstellen

Für die Erstellung und Bearbeitung einer Stempelvorlage mit Illustrator bedarf es der Einhaltung einiger Richtlinien, um den weiteren Produktionsablauf sicher zu gewährleisten. Grundlegend ist zu unterscheiden, ob Sie einen neuen Stempel erstellen oder eine bestehende Stempelvorlage bearbeiten. Beim Erstellen eines neuen Stempels ist der richtige Aufbau wichtig. Für die Bearbeitung einer bestehenden Stempelvorlage ist auf die Kontrolle des richtigen Aufbaus zu achten.

1.1. Erstellen einer neuen Vorlage

- **Auswahl Abdruckgröße**, z.B.:



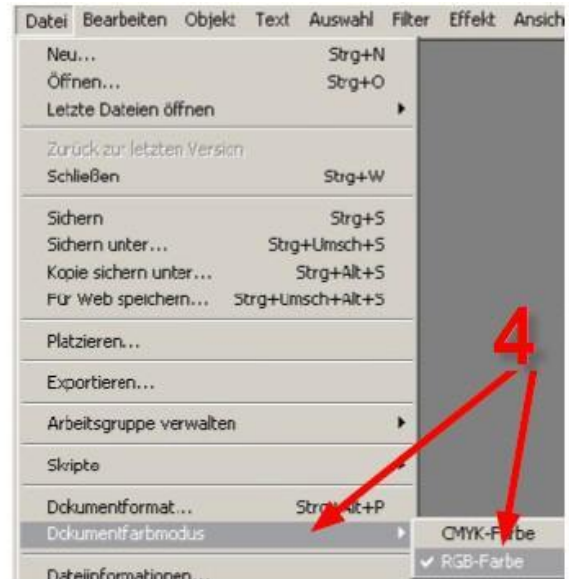
Die maximalen Abdruckgrößen entsprechen den Maßen in den Trodat Overlays.

- **Abstand der verschiedenen Farben zueinander (mindestens 2,5 mm)**
- **minimale Größe eines Farbfeldes (8x8 mm)**



Erstellen Sie ein neues Dokument im Menü: „Datei / Neu“

1. Die Größe Ihres Dokuments ist in Illustrator nicht maßgeblich, das richtige Stempelformat ist nur hilfreich für das Gestalten eines Stempels.
2. Die Dokumentgröße kann nachträglich im Menü: „Datei/Dokumentformat“ frei definiert werden.
3. Weiters muss der Dokumentfarbmodus auf RGB eingestellt sein.
4. Der Dokumentfarbmodus ist im Menü: „Datei/Dokumentfarbmodus“ nachträglich definierbar.





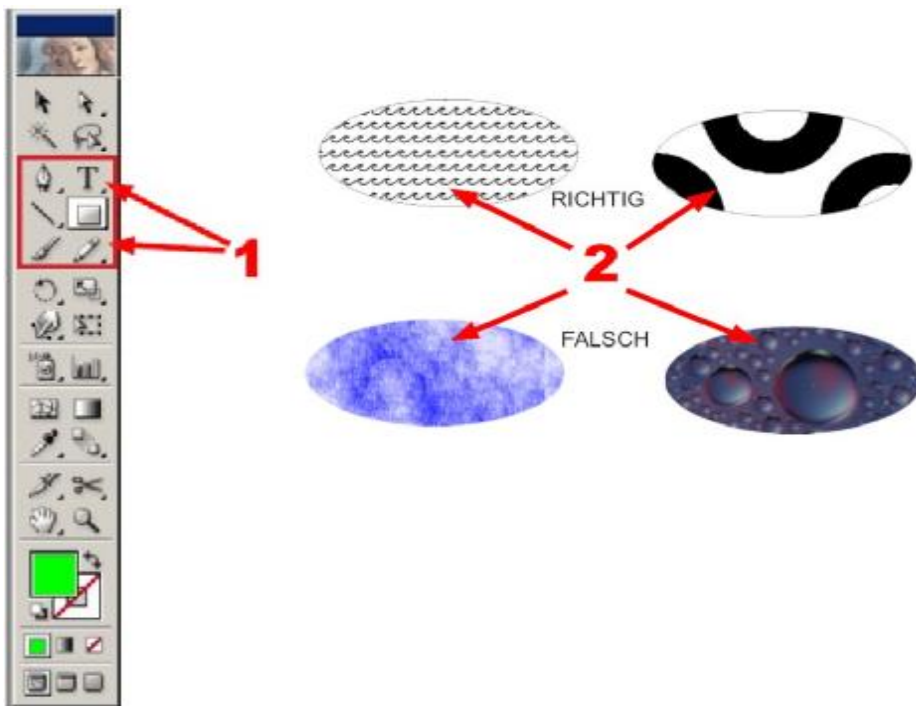
1.2. Die Kontrolle bestehender Stempelvorgaben:

Öffnen Sie eine bestehende Illustrator Datei unter DATEI - Öffnen, und kontrollieren Sie den Aufbau:

1. Da Illustrator vektorbasiert ist, können Texte und Formen in jeder Art bzw. mit jedem Werkzeug erstellt werden.
2. Wichtig ist, dass die Objekte bei speziellen Füllungen nicht mit Farbverläufen oder Spezial-Effekten gefüllt werden, die einen weichen Farbübergang erfordern. Für die Farbgebung stehen Ihnen aktuell 15 Farben (Stand Jan. 2008) zur Verfügung – diese entnehmen Sie bitte dem Multi Color Farbspektrum.

Hinweis:

In Illustrator lassen sich nur Vektorformate öffnen. Andere Dateiformate müssen importiert werden. Bei importierten Dateien haben Sie keine Möglichkeit diese zu editieren.



Achtung: Text sollte vor dem Exportieren in Pfade umgewandelt werden. Im Menü: „Anordnen / In Kurven konvertieren“

Die Kontrolle der Farbgebung wird auf den folgenden Seiten im Detail beschrieben.

Ansonsten sind nur die Richtlinien der Stempelvorgaben zu berücksichtigen:

- **Größe des Stempels**
- **Abstand der verschiedenen Farben zueinander (mindestens 2,5 mm)**
- **minimale Größe eines Farbfeldes (8x8 mm)**

Trotec Produktions- und Vertriebs GmbH_ Linzer Strasse 156, A-4600 Wels, Austria

tel_ +43 (0)7242 239-0, fax_ +43 (0)7242 239-7380, mailto: trotec@trotec.net, http://www.trotec.net

Oberbank Wels. BLZ 15130. Konto 961-0048/27. SWIFT: OBKLAT 2 LWEL. DVR0939838, FN164144p b LG Wels, UID.Nr. ATU43666001



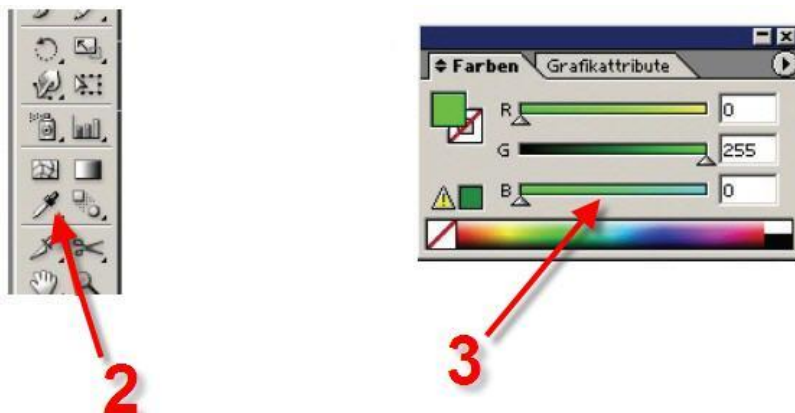
1.3. Kontrolle importierter Elemente

Bei importierten Dateien ist es schwierig, eine Kontrolle durchzuführen. Es ist ratsam, immer auf eine Originaldatei (Illustrator Datei) zurück zu greifen, denn die meisten Fehler entstehen beim Speichern einer Vektordatei in einem anderen Format. Wenn dieser Vorgang erst mal gespeichert ist, kann dies in der Datei nicht mehr rückgängig gemacht werden. Es muss die Datei NEU aus der Originaldatei gespeichert bzw. exportiert werden!

1. Sind die Elemente OHNE weiche Kanten erstellt bzw. gespeichert. Zur Kontrolle der weichen Kanten verwenden Sie das Lupenwerkzeug und zoomen Sie die diversen Elemente auf mind. 500% heraus. Sind Elemente mit weichen Kanten in Ihrer Vorlage vorhanden, müssen diese in Illustrator neu erstellt werden!



2. Die Farben können bei importierten Dateien erst ab der Illustrator CS Version mit der Pipette kontrolliert werden!
3. Klicken Sie einfach mit der Pipette auf die zu kontrollierende Farbe. Somit kann die Farbe in der Farbpalette kontrolliert werden.



Trotec Produktions- und Vertriebs GmbH_ Linzer Strasse 156, A-4600 Wels, Austria

tel_+43 (0)7242 239-0, fax_+43 (0)7242 239-7380, mailto: trotec@trotec.net, http://www.trotec.net

Oberbank Wels. BLZ 15130. Konto 961-0048/27. SWIFT: OBKLAT 2 LWEL. DVR0939838, FN164144p b LG Wels, UID.Nr. ATU43666001



1.4. Erstellen und Einstellen von Farben

Als Farben stehen Ihnen je nach Maschinenversion 4 bzw. 15 Farben zu Verfügung. Die korrekten Farbwerte sowie weiterführende Information entnehmen Sie bitte dem Dokument [“MCI Colours Standard RSM Sept07.pdf“](#).

ACHTUNG! Die 15 Farben sind für alle Satzprogramme durch ihre **RGB (Rot – Grün – Blau)- Werte** eindeutig definiert. Die 9-stelligen Codes können in den Trodat-Werbemitteln und im Multi Color Spectrum - Standard abgelesen werden:

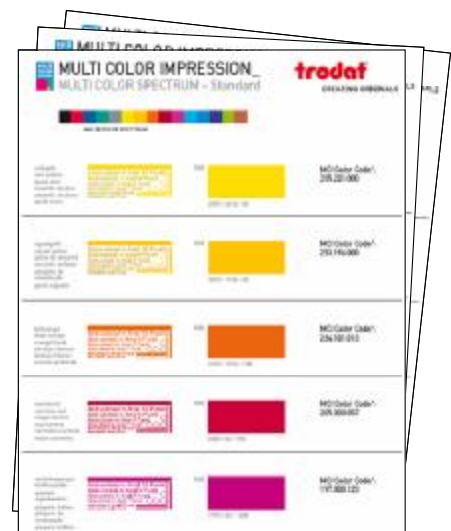
z.B. 226.000.060 = MCI-Definition für Abdruckfarbe rot,
d.h. im Satz muss die Farbe Rot eingestellt werden mit den Farbanteilen Rot = 226, Grün = 000, Blau = 060 nach der RGB Farbskala.

WICHTIG! Im Stempelsatz nur mehr diese Farbeinstellungen verwenden – sonst können die Dateien nicht mehr geprüft und in die Produktion der Kissen übernommen werden!

TRODAT MULTI COLOR IMPRESSION MCI Color Code



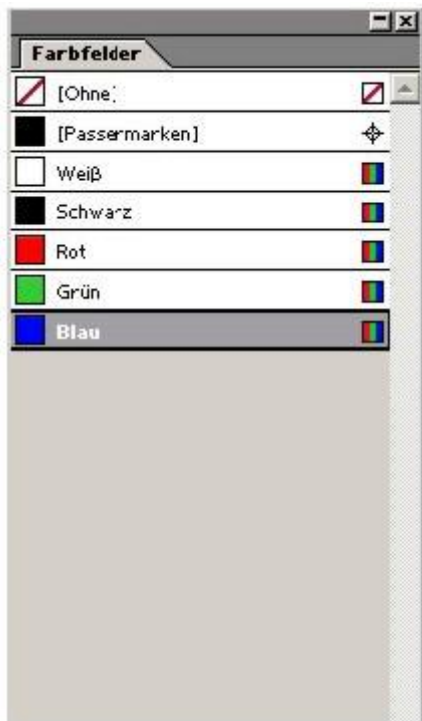
Darstellung in Trodat Werbemitteln



Multi Color Spectrum – Standard

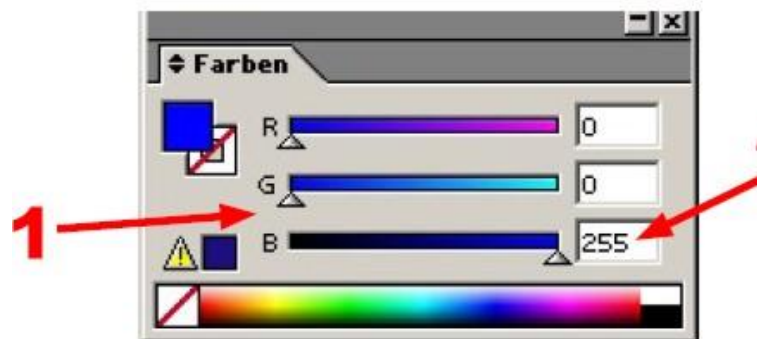


Die Farben müssen genau definiert werden, um die Grafik umsetzen zu können.
In Illustrator bestehen folgende Möglichkeiten die Farben zu definieren bzw.
ein Objekt einzufärben.



Beim Einfärben über die **Farbfelder** ist es wichtig, die Farben in der Palette „Farben“ zu kontrollieren.

- 1 Wichtig ist, dass RGB Farben eingestellt sind.
- 2 Wichtig ist, dass bei den Komponenten die richtigen Werte eingetragen sind.



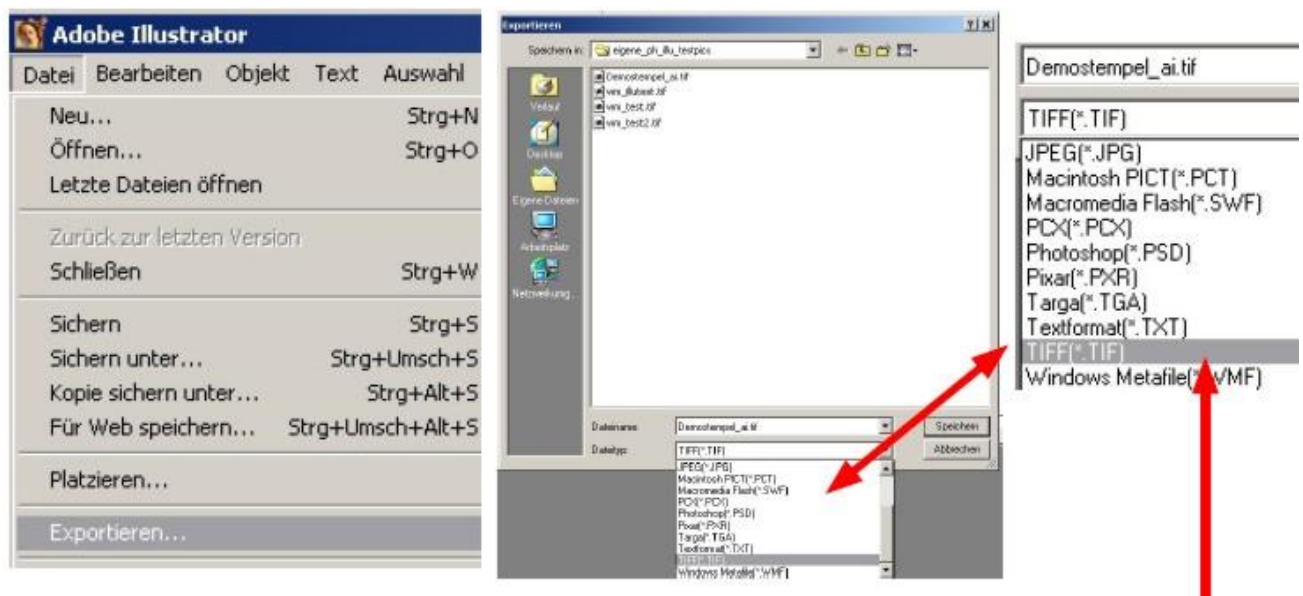
Sie können Objekte bzw. den Text einfach über die **Farbe Palette** einfärben: gewünschtes Objekt markieren, kontrollieren ob die Flächenfarbe eingestellt ist und nun die Farbwerte eingeben.



1.5. Speichern der Datei

Gehen Sie in der Menüleiste unter „Datei“ - „Speichern unter“ und speichern Sie Ihre Stempelvorlage als .AI Datei ab. (Adobe Illustrator Datei) Wählen Sie einen Namen, ratsam ist **ohne Umlaute und ohne Sonderzeichen**. Für den Datei Upload im Trodat Shop müssen Sie die Datei exportieren. Dies finden Sie unter dem Menüpunkt „Datei“ - „Exportieren“.

In dem nachfolgenden Fenster „Exportieren“ wählen Sie Ihr gewünschtes Dateiformat aus. Es gibt natürlich eine Vielzahl an Formaten zur Auswahl. Im Trodat Shop werden auch diverse Formate akzeptiert und verarbeitet. Nur speichert Illustrator nicht alle Dateiformate so ab, wie diese im Shop benötigt werden.

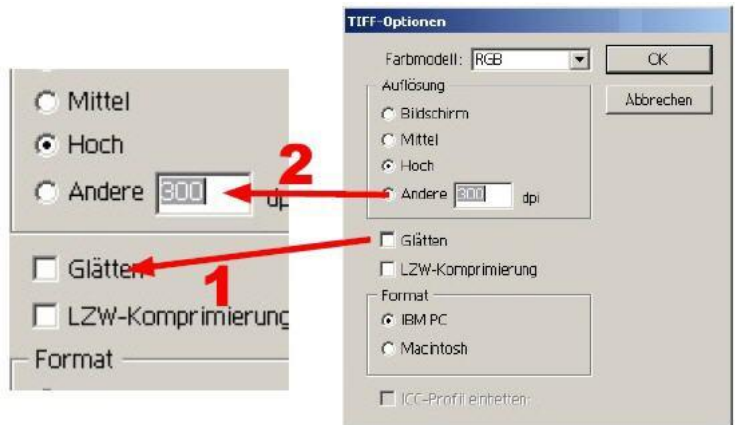


Sichere Dateiformate:

- TIF
- BMP
- GIF
- PNG



1. Eine unbedingt erforderliche Voraussetzung ist die **Deaktivierung der Einstellung „Glätten“** im Optionsfenster für die Dateiformate. Ist diese Option nicht verfügbar, kann dieses Dateiformat nicht verwendet werden.
2. Weiters achten Sie darauf, dass eine Auflösung von 300 dpi eingestellt ist.



Nun ist Ihre Datei bereit für den Upload zur Stempelerstellung!